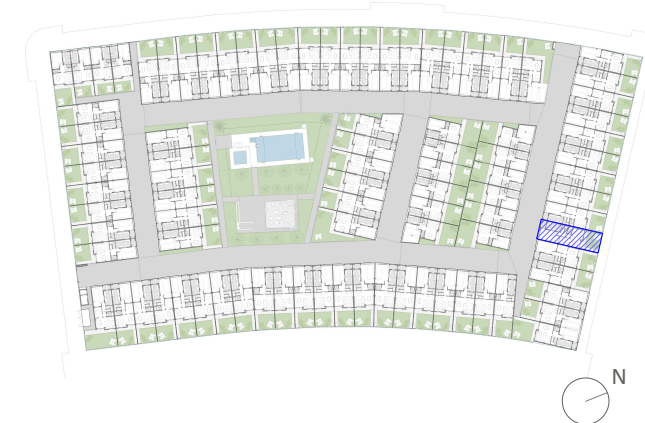
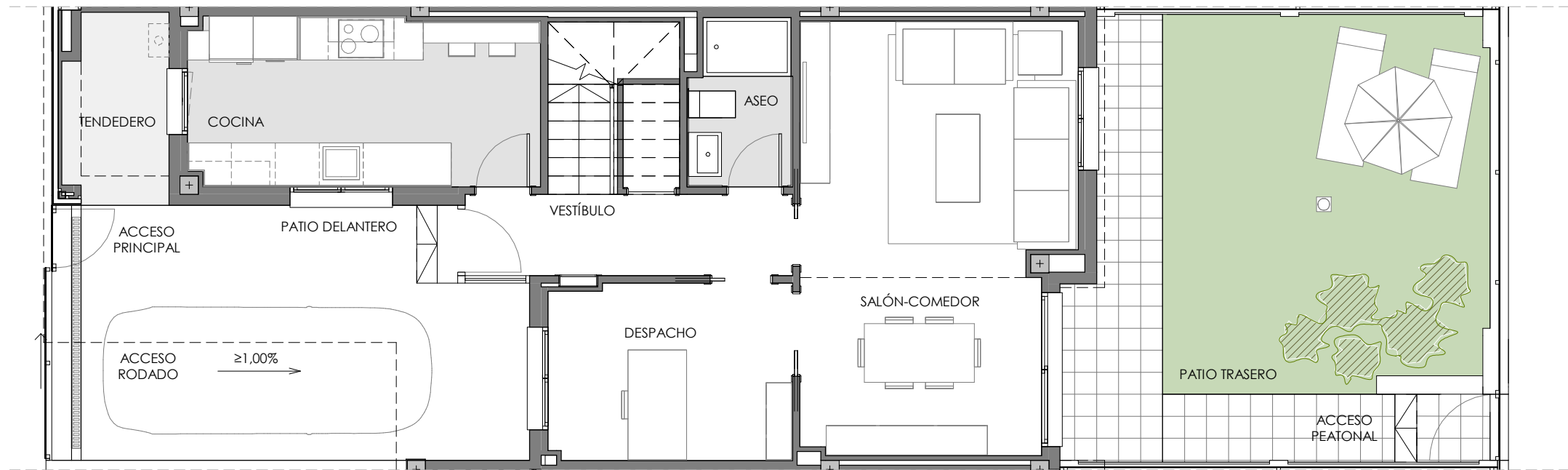


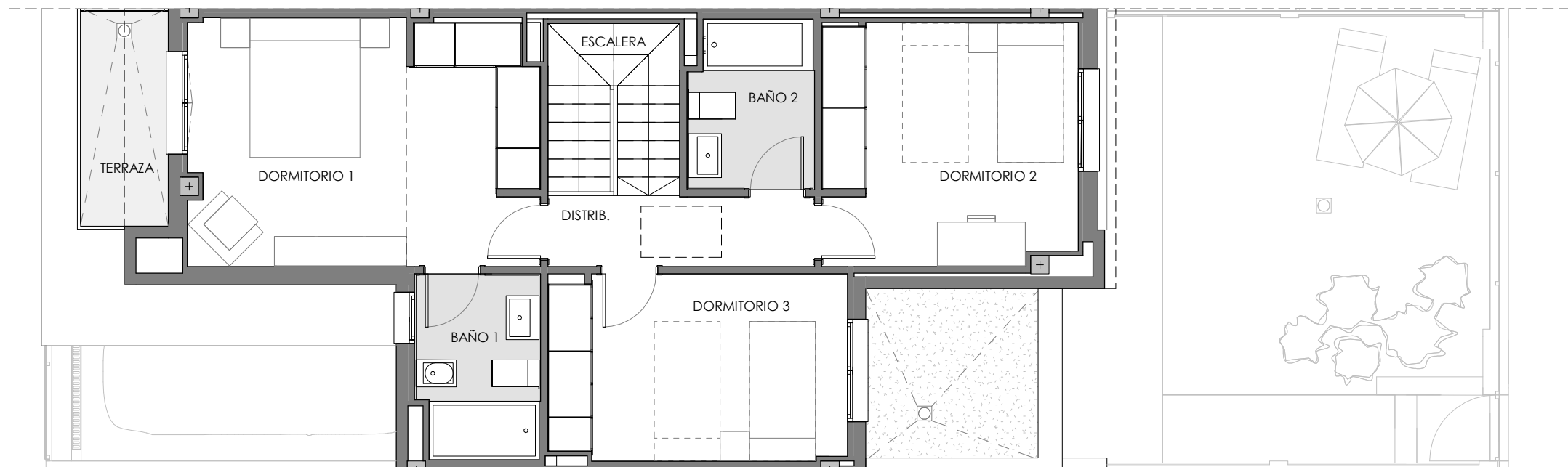
EMPLAZAMIENTO



CUADRO DE SUPERFICIES



PLANTA BAJA



PLANTA PRIMERA

PLANTA BAJA	
VESTÍBULO	6,21 m ²
COCINA	11,02 m ²
SALÓN-COMEDOR	20,99 m ²
DESPACHO	7,98 m ²
ASEO	3,06 m ²
TOTAL SUP. ÚTIL INTERIOR P.BAJA	49,26 m²

PLANTA PRIMERA	
ESCALERA	4,23 m ²
DORMITORIO 1	15,99 m ²
DORMITORIO 2	11,46 m ²
DORMITORIO 3	10,36 m ²
BAÑO 1	4,10 m ²
BAÑO 2	3,80 m ²
DISTRIB.	3,49 m ²
TOTAL SUP. ÚTIL INTERIOR P.PRIMERA	53,43 m²
TOTAL SUP. ÚTIL INTERIOR VIVIENDA	102,69 m²

PLANTA BAJA	
TENEDERO	3,61 m ²
PATIO DELANTERO CUB.	14,23 m ²
TOTAL SUP. ÚTIL EXTERIOR P.BAJA	17,84 m²

PLANTA PRIMERA	
TERRAZA	3,56 m ²
TOTAL SUP. ÚTIL EXTERIOR P.PRIMERA	3,56 m²
TOTAL SUP. ÚTIL EXTERIOR VIVIENDA	21,40 m²

TOTAL SUP. ÚTIL VIVIENDA	124,09 m²
TOTAL SUP. CONSTRUIDA VIVIENDA (TERRAZA INCLUIDA)	148,60 m²

Según Decreto BOJA 218/2005	
TOTAL SUP. ÚTIL VIVIENDA	112,96 m²
TOTAL SUP. CONSTRUIDA VIVIENDA	164,92 m²

SUP. CONSTRUIDA PATIO DELANTERO	22,36 m ²
SUP. CONSTRUIDA PATIO TRASERO	36,67 m ²

SUPERFICIE PARCELA	125,47 m ²
--------------------	-----------------------

Vivienda Nº 27 Tipo 2A

La información aquí contenida puede ser modificada durante el transcurso de la ejecución de la obra por exigencias técnicas o jurídicas, sin que ello implique menoscabo en el nivel global de calidades. El mobiliario, incluido el de cocina, se refleja a efectos meramente decorativos, sin que se incluya en la oferta. Los peldaños de acceso a la vivienda y salidas a patios, puede alterarse en función de la rasante de las calles y corresponde a la D.F. fijar el criterio.

